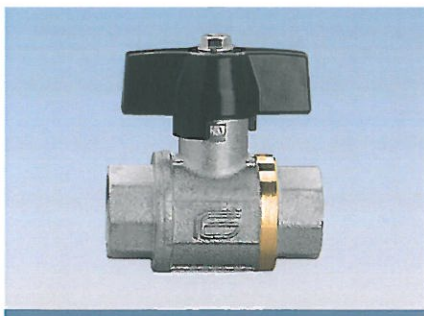




Atex **CE** **IIC2GD**

* Marking Atex on request
* Označení na vyžádání

art. 0101 F/F with aluminium lever from 1/8" to 3" F/F s hliníkovou páčkou od 1/8" do 3"	art. 0102 M/F with aluminium lever from 1/8" to 3" M/F s hliníkovou páčkou od 1/8" do 3"	art. 0103 M/M with aluminium lever from 1/8" to 2 1/2" M/M s hliníkovou páčkou od 1/8" do 2 1/2"	art. 0101W F/F without Grease from 1/4" to 2" F/F odmaštěný od 1/4" do 2"
---	---	---	--



art. 0121	F/F with aluminium T-handle from 1/8" to 1" F/F s hliníkovým motýlem od 1/8" do 1"
art. 0122	M/F with aluminium T-handle from 1/8" to 1" M/F s hliníkovým motýlem od 1/8" do 1"
art. 0123	M/M with aluminium T-handle from 1/8" to 1" M/M s hliníkovým motýlem od 1/8" do 1"



art. 0141	F/F with square cap from 3/8" to 2" F/F s adaptérem se čtvercovým průřezem od 3/8" do 2"
-----------	---



art. 0151	F/F with underground adaptor from 3/8" to 3" F/F s prodloužením od 3/8" do 3"
art. 0152	M/F with underground adaptor from 3/8" to 2 1/2" M/F s prodloužením od 3/8" do 2 1/2"
art. 0153	M/M with underground adaptor from 3/8" to 2 1/2" M/M s prodloužením od 3/8" do 2 1/2"



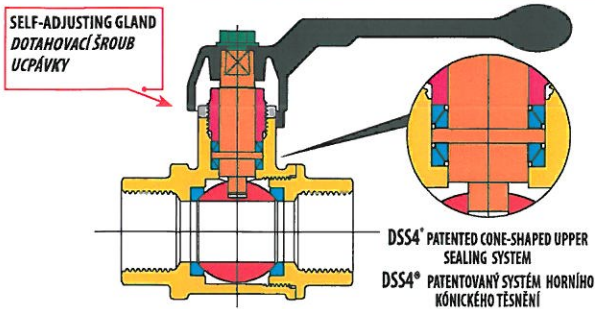
art. 0161	F/F with sealing cap from 3/8" to 3" F/F s plombovací hlavou od 3/8" do 3"
-----------	---



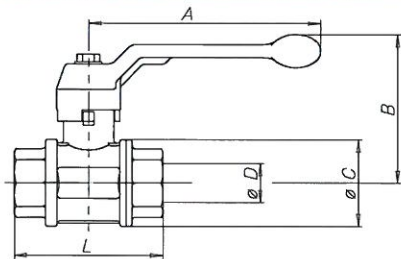
art. 0181	F/F with extension and lever from 3/8" to 3" F/F s prodloužením a páčkou od 3/8" do 3"
-----------	---



art. 0161..L	F/F lockable from 3/4" to 3" F/F uzamykatelná od 3/4" do 3"
--------------	--

SECTION / ŘEZ

**LIST OF COMPONENTS: description/materials/treatments
SEZNAM ČÁSTÍ: popis / materiál / povrchová úprava**

Body and threaded end Tělo a závitové konce		CW617N (Pb ≤ 2,2% DIN 50930T6)
Gland Dotahovací šroub		CW617N
Gland nut Matka dotahovacího šroubu		CW617N
Stem Dřík		CW617N (Pb ≤ 2,2% DIN 50930T6)
Chromium pl. polished ball Chromovaná koule		CW617N (Pb ≤ 2,2% DIN 50930T6)
Seats Sedla		PTFE
Operating device Ovládací páka		aluminium alloy / hliníková slitina
Fixing screw Upevňovací šroub		zinc plated steel / pozinkovaná ocel
Surface treatment Povrchová úprava	-	nickel plating outside, plain brass inside vnější povrch niklovaný, uvnitř mosaz

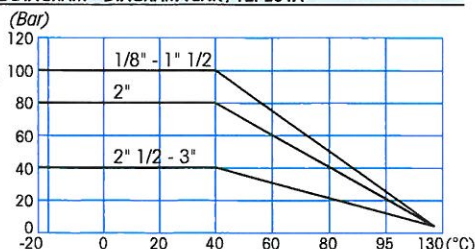
DIMENSIONS / ROZMĚRY

**VALVE DIMENSIONS PER TYPE AND SIZE
ROZMĚRY KOHOUTŮ PODLE TYPU A ROZMĚRU ZÁVITU**

nominal diameter mm jmenovitá světlost mm	6	8	10	15	20	25	32	40	50	65	80
size in inches rozměr v palcích	1/8"	1/4"	3/8"	1/2"	3/4"	1"	1 1/4"	1 1/2"	2"	2 1/2"	3"
Ø D bore mm Ø D světlý průřez mm	8	8	10	15	20	25	32	40	50	65	80
A mm	75	75	100	100	120	120	150	150	175	280	280
B mm	52	52	61	64	76	80	98	104	119	155	167
Ø C mm	23	23	29	36	45	54	65	79	96	119	144
F/F - L mm	48	51	55	69	77	89	103	114	134	160	185
M/F - L mm	49	55	60	75	86	99	113	125	147	166	195
M/M - L mm	52	55	66	82	94	108	123	136	161	172	-
Kv	5	6	8	15	28	39	84	156	243	476	770

PRESSURE/TEMPERATURE DIAGRAM - DIAGRAM TLAK / TEPLOTA

For Specifications about the Pressure-temperature Diagram and installation instructions, see page 410

Návod pro používání diagramu TLAK/TEPLOTA při specifikaci armatury najdete na straně 410


TECHNICAL FEATURES:

Temperature limits: for fluids from -20°C to + 130°C

Pressure limits: for fluids from 100 bar to 40 bar

SPECIFIC FEATURES:

Bore: full.
Stem: security system with self-adjusting gland.
Seats: high resistance virgin PTFE.
Upper seal: DSS4® Dynamic Sealing System (international patent) 4 anti-friction self-adjusting cone-shaped seals, in PTFE and dynamic seals.
Ideal system to ensure long life cycles, high and low pressure, and vacuum (tested at 1·10⁻² mbar).

Application fields:

The TOTAL series is extremely tough and is used where special performance is required, for example in the installations of gas and water distribution, industrial and civil heating, water plants at medium and high pressure, hydraulics and pneumatics, oil and petrochemical fields, non aggressive fluids, and vacuum (tested at 1·10⁻² mbar).
• On request available in without Grease version.

Threaded end connections:

• Standard female and male according to UNI ISO 7/1 (UNI EN 10226).
• On request NPT and BSPT.

Operation devices:

Aluminium lever, aluminium T-handle, square cap, underground adaptor, lockable sealing cap from 3/4".
Available colours: black, red, yellow.

All the valves comply with the regulation **CE 97/23/CE** and are tested 100% on pneumatic seal with electronic control.

TECHNICKÉ VLASTNOSTI:

Teplota média : pro kapaliny od -20°C do +130°C

Tlak média : pro kapaliny od 100 bar do 40 bar

SPECIFICKÉ VLASTNOSTI:

Průtok: plný
Dřík: bezpečný systém s dotahovací ucpávkou
Sedla: vysoce odolný čistý PTFE.
Horní těsnění: DSS4® Dynamický těsnící systém
4 kluzné kónické nastavitelné PTFE kroužky,
Systém vhodný pro dlouhodobé použití, pro vysoké, nízké tlaky a vakuum (testován při 1.10⁻² mbar)
• Na vyžádání je možné dodat v odmaštěné verzi

Možnosti použití:

Série TOTAL je určena pro instalace, kde je vyžadována armatura v těžkém provedení. Například v rozvodech plynu a vody, v průmyslovém vytápění i pro vytápění obytných budov. Pro vodovodní středotlaká a vysokotlaká zařízení, pro hydraulická a pneumatická zařízení, v olejářském a petrochemickém průmyslu, pro neagresivní kapaliny, pro vakuová zařízení (testován při 1.10⁻² mbar).

Závity a připojení:

• Standardní vnitřní a vnější závit dle UNI ISO 7/1 (UNI EN 10226).
• Na vyžádání s kuželovým závitem NPT a BSPT.

Ovládací prvky:

Hliníková páka, hliníkový motýl, adaptér se čtvercovým průřezem, prodloužení pro podúrovňovou instalaci, adaptér pro uzamykání od 3/4". Barevná provedení rukou : černá, červená, žlutá.

Všechny armatury odpovídají nařízení CE 97/23/CE a jsou testovány na těsnost tlakovým vzduchem s elektronickou kontrolou.